



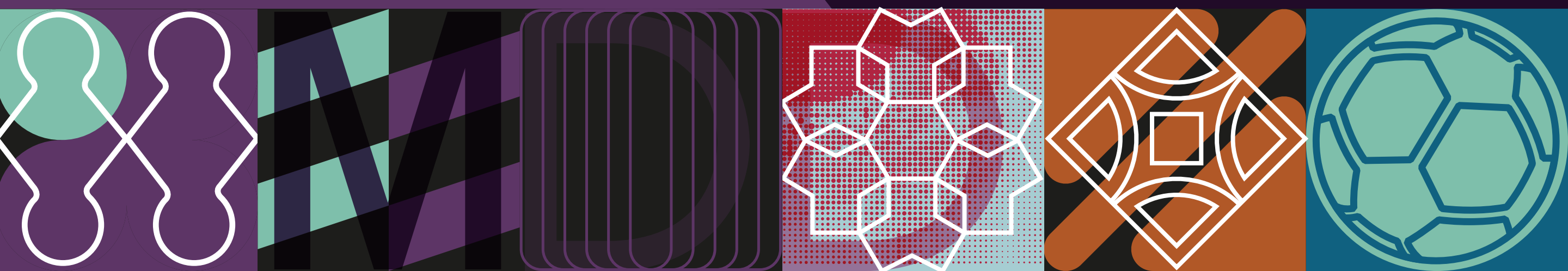
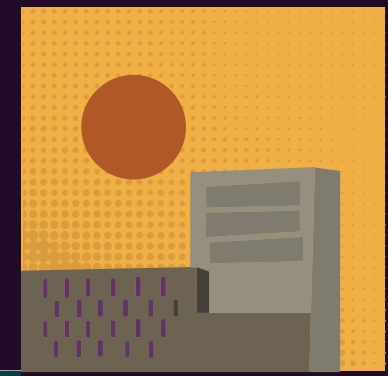
# خريطة الطرق وخطة التجول في مشيرب قلب الدوحة خلال بطولة كأس العالم FIFA قطر ٢٠٢٢





يسرنا مشاركتكم خطة تنظيم الطرق وتصاريح الدخول  
وعمليات التنسيق لمشيرب قلب الدوحة خلال بطولة  
كأس العالم FIFA قطر ٢٠٢٢.

نرجو منكم قراءة هذا البيان بدقة نظراً لأهميته  
وذلك لتجنب العراقيل أو المتاعب التي قد نواجهها  
في تنسيق عمليات التنقل. لذا نرجو من الجميع إتباع  
التوجيهات والتعليمات المطلوبة لضمان تسيير عمليات  
التنقل بشكل سهل وسلس.

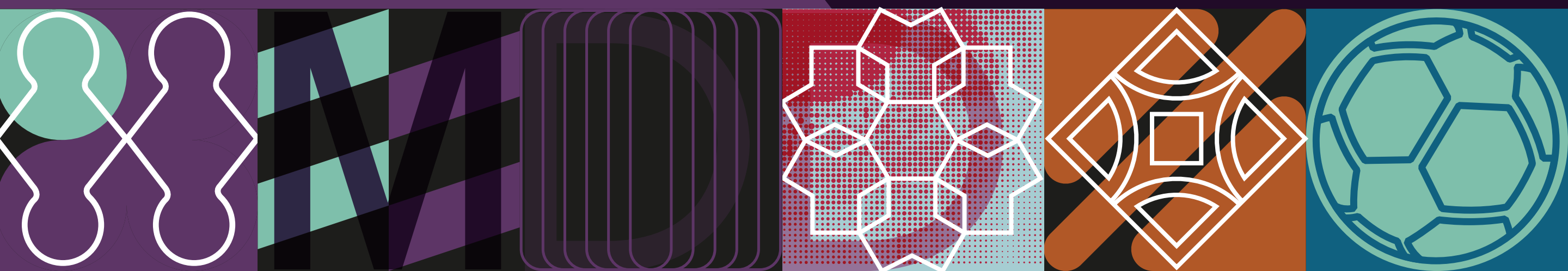


# خطة مشيرب قلب الدوحة لتنظيم الطرقات وخطة التجول

ستكون معظم الطرقات في مشيرب قلب الدوحة طرقات للمشاة مما يسمح لهم بالوصول الى أماكن إقامتهم كالفنادق والمنازل. ستعبر ٦ أماكن لخدمة ركن السيارات منهم ٣ للزبائن العاديين و٣ لنزلاء الفنادق.

## تفاصيل عن الطرقات المغلقة وأوقات إغلاقها:

- ♦ سيبدأ تنفيذ هذه الخطة من ٣ نوفمبر حتى ٣١ ديسمبر ٢٠٢٢
- ♦ ستحتوي جميع الطرق المغلقة على حواجز مؤقتة، مما يسمح بإزالتها بسهولة في حالة الطوارئ
- ♦ ستضاء إشارات المرور باللون البرتقالي خلال ساعات الإغلاق للحفاظ على حركة المرور
- ♦ ستكون معظم الطرقات في اتجاه واحد فقط (استثناءً) لتسهيل حركة المرور
- ♦ ستبقى الطرقات المؤدية إلى مواقف السيارات لدى الفنادق متاحة وسهلة العبور

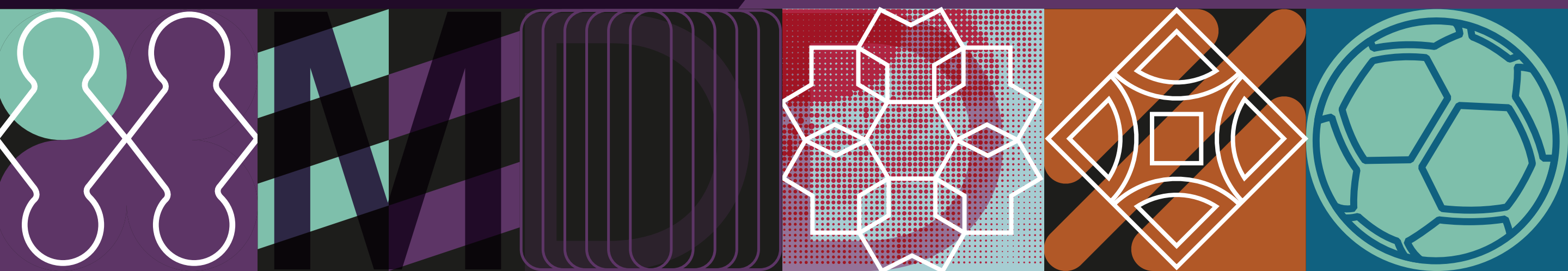


# خطة مشيرب قلب الدوحة لتنظيم الطرقات وخطة التجول

للمزيد من المعلومات يمكنكم تفقد هذه الخريطة:



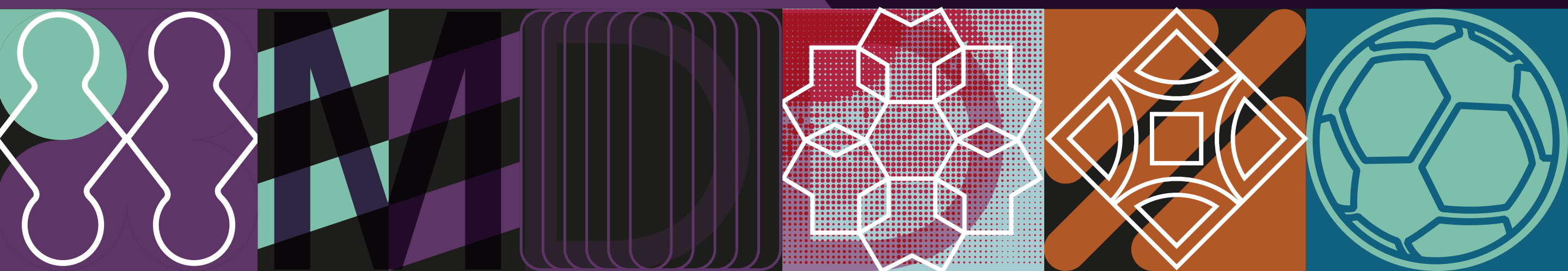
- |                                |  |                                  |  |
|--------------------------------|--|----------------------------------|--|
| منطقة المشاة                   |  | طرقات حركة المرور العادية        |  |
| خدمة موقف للسيارات             |  | طرقات حركة المرور المقيدة        |  |
| خدمة موقف للسيارات لدى الفنادق |  | الطريق مغلق                      |  |
| حراس الأمن                     |  | مدخل ومخرج المدينة               |  |
| موقف للسيارات                  |  | حركة مرور باتجاه واحد            |  |
| محطة مترو مشيرب                |  | حركة مرور باتجاهين               |  |
|                                |  | طريق انعكاس حركة المرور (U turn) |  |



# خطة مشيرب قلب الدوحة لتنظيم الطرقات وخطة التجول

## عمليات تنسيق مواقف السيارات:

- ◆ تبقى خدمة موافق السيارات متاحة على مدار ٢٤ ساعة
- ◆ اعتباراً من ١٥ نوفمبر، سيتم إصدار تذاكر لجميع مواقف السيارات العامة
- ◆ سيتم تحديد مواقف السيارات العامة والخاصة كالعادة دون أي تغيير
- ◆ قد تفتح بعض الطرقات المغلقة بعد انتهاء المباريات لتسهيل مغادرة السيارات. سيتولى فريق الأمن مهمة تنظيم هذه العملية.
- ◆ ستبقى العديد من مواقف السيارات مفتوحة لتوفير خدمة ركن السيارات
- ◆ سيتم تنفيذ نظام التوجيه داخل الطابق السفلي ٣ لتجنب المنحدرات المغلقة
- ◆ سيتم منح الشركاء ومنظمو الفعاليات وصول خاص إلى مواقف السيارات الخاصة بهم



# خطة مشيرب قلب الدوحة لتنظيم الطرقات وخطة التجول

## عمليات تشغيل الترام:

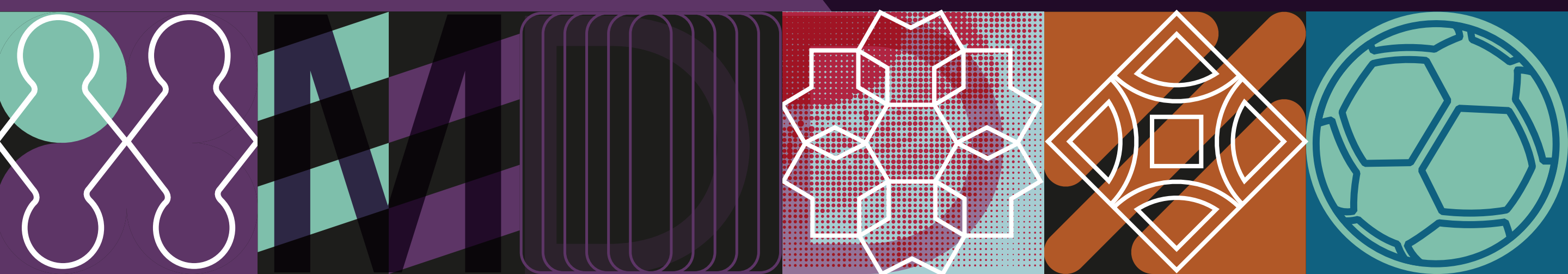
ساعات تنسيق عمليات تشغيل الترام مرنة  
وقد تتغير بحسب حجم الحشود

- ♦ من ١٥ نوفمبر حتى ٣ ديسمبر ٢٠٢٢:
  - تجري العمليات العادية من الساعة ٩ صباحاً حتى الساعة ١ بعد الظهر
  - سيتواجد الترام بعدد (٢) في الشوارع لتلبية النشاطات وذلك من الساعة ١ بعد الظهر حتى منتصف الليل
- ♦ من ٤ ديسمبر حتى ١٨ ديسمبر ٢٠٢٢:
  - تجري العمليات العادية من الساعة ٩ صباحاً حتى الساعة ١ بعد الظهر
  - سيتواجد الترام بعدد (٢) في الشوارع لتلبية النشاطات وذلك من الساعة ٤ بعد الظهر حتى منتصف الليل

## الجدول الزمنية المتعلقة بخطة التنفيذ:

تتوزع هذه الخطة على عدة مراحل

- ♦ يبدأ التنفيذ الفعلي ابتداءً من ٣ نوفمبر ٢٠٢٢
- ♦ سيق الخطة في قيد التنفيذ حتى ٣١ ديسمبر ٢٠٢٢



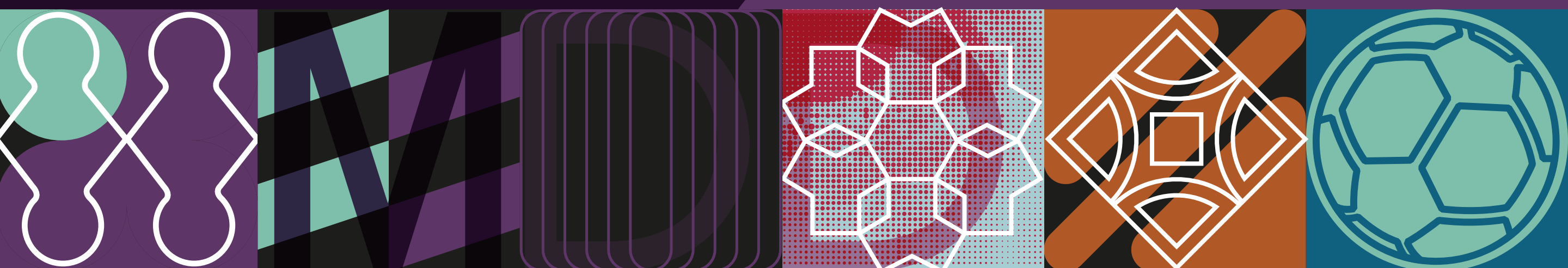
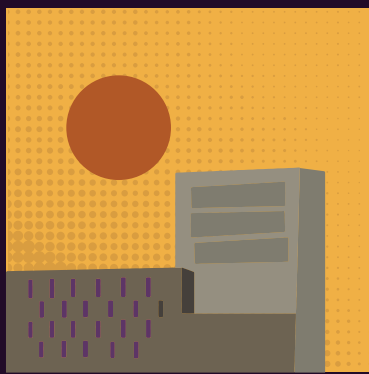
# Msheireb Downtown Doha Access Map and Circulation Plan during FIFA World Cup Qatar 2022





We are pleased to share with you the Access Map and Circulation Plan of Msheireb Downtown Doha during the FIFA World Cup Qatar 2022.

Please consider this content to be of utmost importance and note the information given accordingly to avoid any disturbances or inconveniences. Compliance with the guidelines and instructions will secure a smooth transportation experience for all.



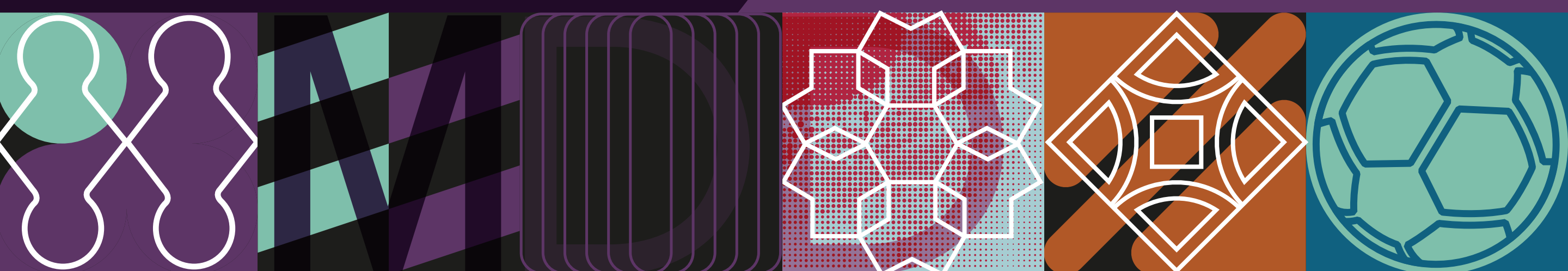


# ROADS AND OPERATION PLAN AT MSHEIREB DOWNTOWN DOHA

At Msheireb Downtown Doha, most roads will be pedestrian, allowing access to residents, hotels and tenants. There will be 6 locations for Valet Parking, 3 for regular customers and 3 for hotel guests.

## Road closure timings and details:

- Road closure plan will be implemented from 3<sup>rd</sup> November until 31<sup>st</sup> December 2022
- All closed roads will have temporary barricades, allowing quick removal in case of emergency
- Traffic lights will be always flashing orange during closing hours, enabling constant traffic flow
- Most roads will be one-way only (changing current use) to facilitate traffic flow
- Access routes to the hotels' parking remain open and accessible

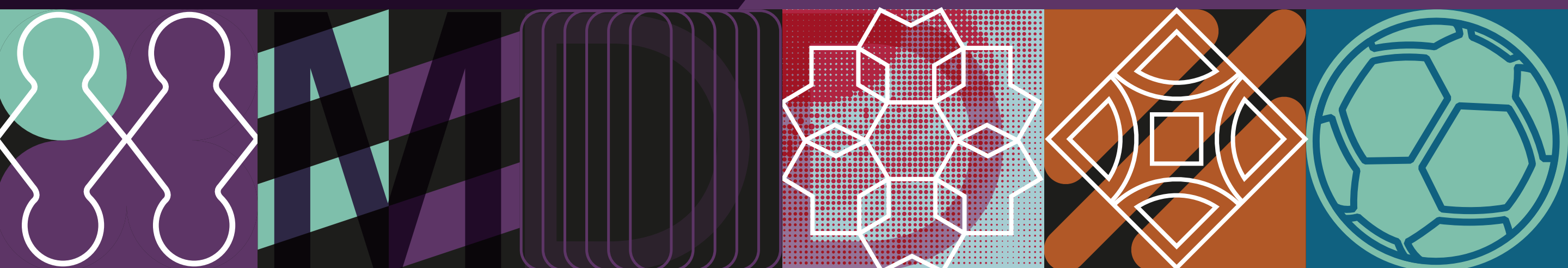


# ROADS AND OPERATION PLAN AT MSHEIREB DOWNTOWN DOHA

For more details, kindly check the map:



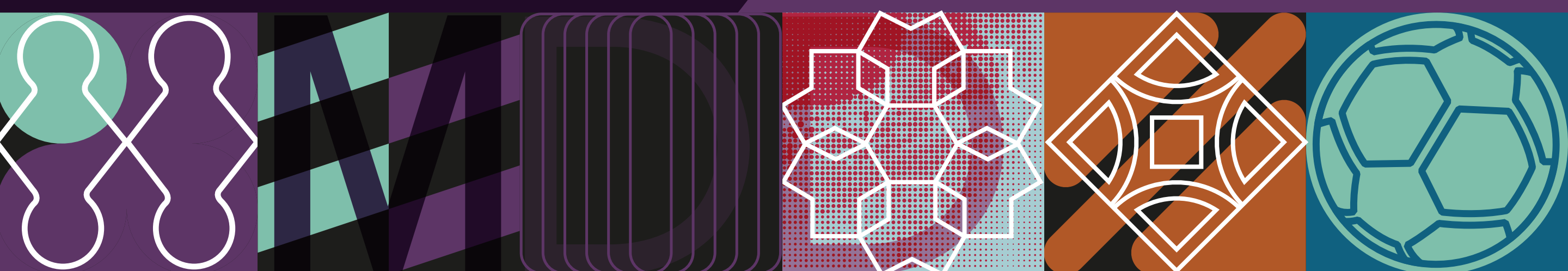
- |   |                                   |   |                     |
|---|-----------------------------------|---|---------------------|
|  | Roads open for normal traffic     |  | Pedestrian Zone     |
|  | Roads open for restricted traffic |  | Valet Parking       |
|  | Road Closed                       |  | Hotel Valet Parking |
|  | City entry / Exit                 |  | Security Guard      |
|  | One way traffic                   |  | Parking             |
|  | Two ways traffic                  |  | Metro Station       |
|  | U turn                            |   |                     |



# ROADS AND OPERATION PLAN AT MSHEIREB DOWNTOWN DOHA

## Parking Operations:

- Parking will be running 24hrs
- Starting from 15<sup>th</sup> November all parking will be ticketed for general parking
- Public and Private parking will be located as per normal allocation without any change
- Some closed roads might be temporarily opened after the match finish to facilitate cars' exit - security team will manage this operation
- Public and Private parking will be located as per normal allocation without any change
- Many ramps will stay open to get access to parking
- Guidance System inside Basement 3 will be implemented to avoid closed ramps
- Partners and events retailers will be given special access to their parking spaces



# ROADS AND OPERATION PLAN AT MSHEIREB DOWNTOWN DOHA

## Tram operations:

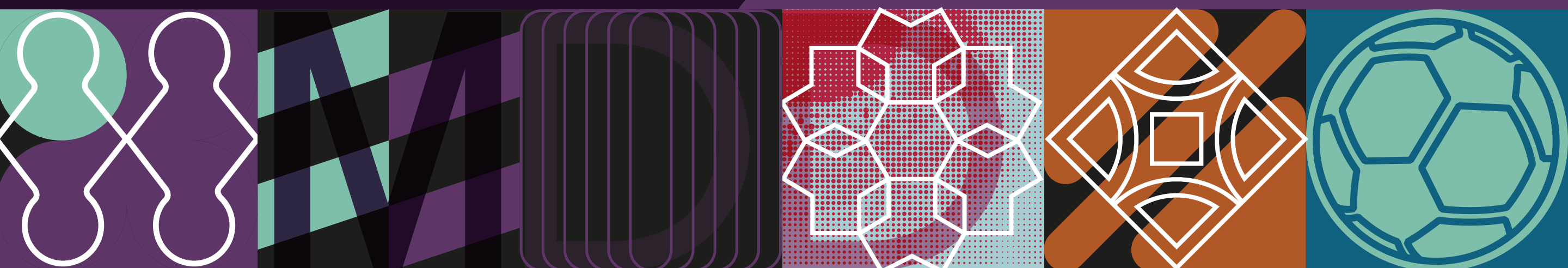
Operations hours will be flexible, subject to public concurrence and crowds

- From 15<sup>th</sup> November till 3<sup>rd</sup> December:
  - o Normal operation from 9:00 AM till 1:00 PM
  - o Two trams parked in the street for activities from 1:00 PM till midnight
- From 4<sup>th</sup> December till 18<sup>th</sup> December:
  - o Normal operation from 9:00 AM till 4:00 PM
  - o Two trams parked in the street for activities from 04:00 PM till midnight

## Implementation plan timelines:

The plan will run in phases as follows:

- Actual implementation commences on 3<sup>rd</sup> November 2022
- The plan is effective until 31<sup>st</sup> December 2022





# MSHEIREB

DOWNTOWN DOHA



تطبيق مشيرب  
Msheireb App



تطبيق متاحف مشيرب  
Msheireb Museums App



تابعونا | Follow us

@msheirebproperties | @msheirebproperties  
@msheirebdoha | @msheireb

 [msheireb.com](http://msheireb.com)

